



Bouwend Nederland

de vereniging van bouw- en infrabedrijven



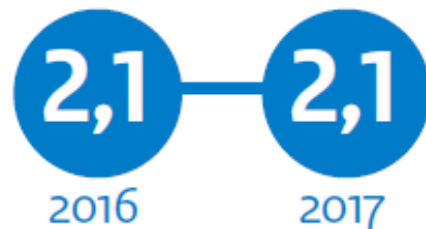
Vooruitzichten bouw

2017

Breed gedragen groei

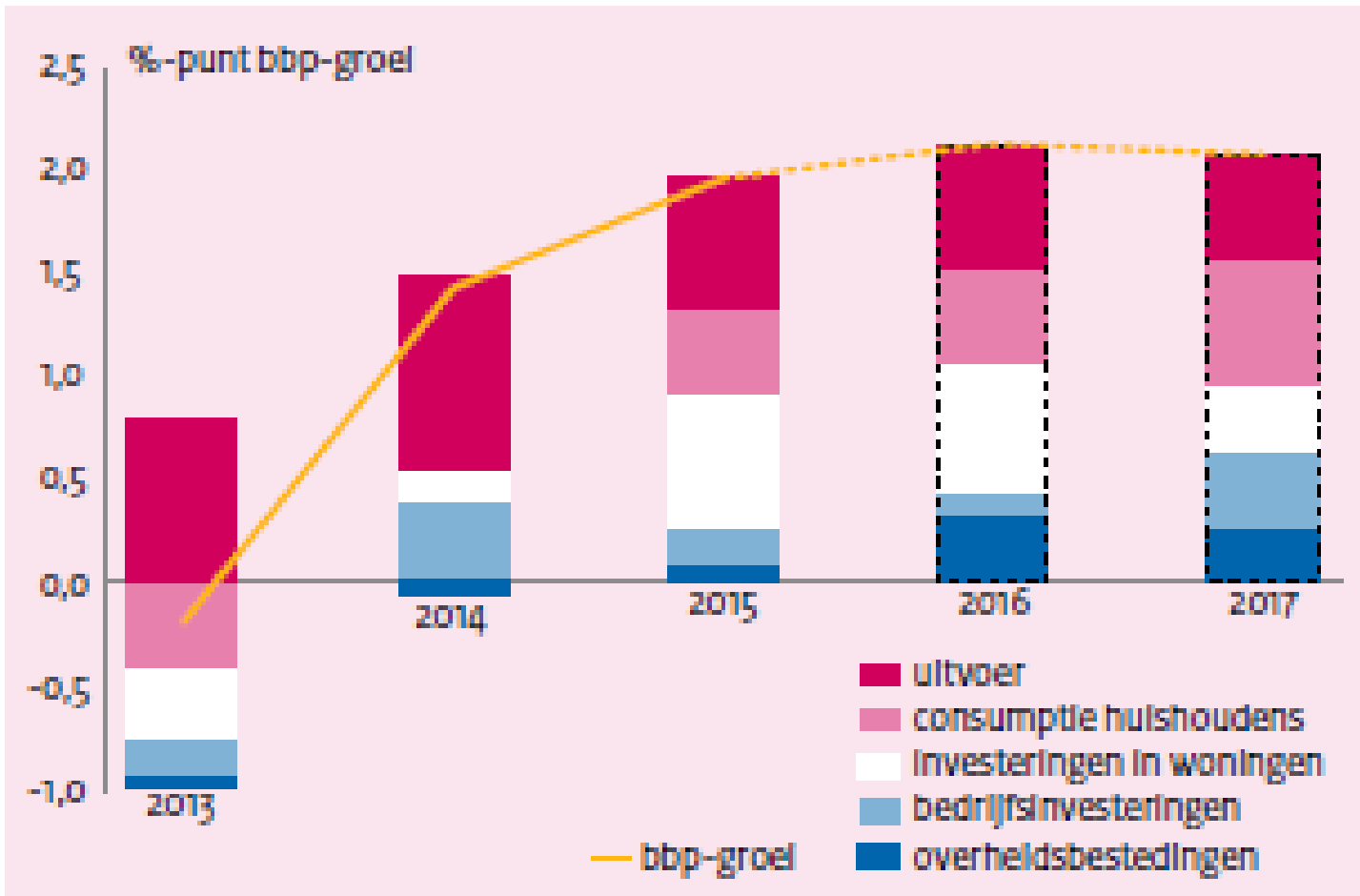
De groei in 2017 is breed gedragen vanuit alle bestedingscategorieën.

Economische groei (% bbp)

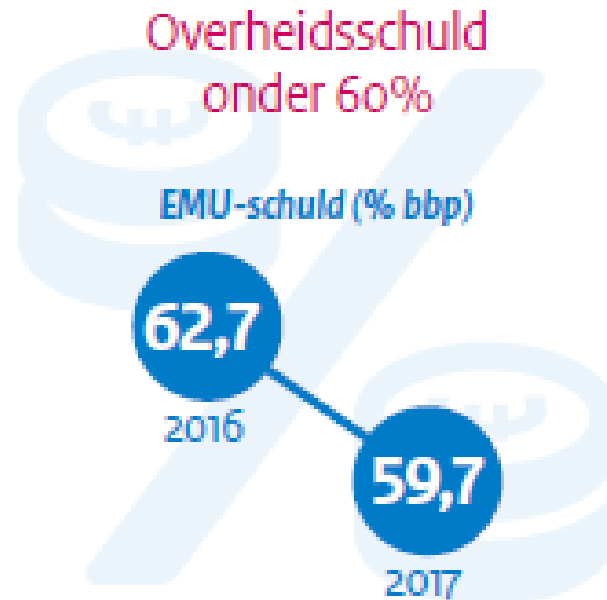
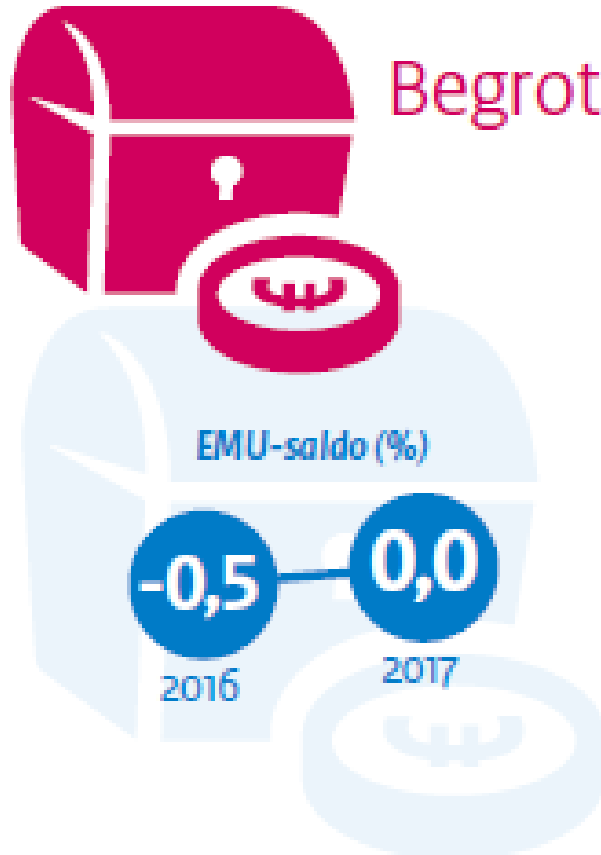


Bron: CPB (december 2016)

Samenstelling economische groei 2013 - 2017



Begroting in evenwicht in 2017



Risico's



Beleidsonzekerheid



Moeizaam herstel van
het Eurogebied

Bron: CPB (december 2016)

Ontwikkeling bouwproductie 2013 - 2017

	2013	2014	2015	2016	2017
	<i>volumemutatie</i>				
Totaal bouwproductie	-5,0%	2,5%	8,0%	7,0%	4,5%
<i>niveau in mln euro, prijzen 2015</i>	52.250	53.425	57.625	61.575	64.350

Bron: EIB (december 2016)

Ontwikkeling woningbouwproductie 2013 - 2017

	2013	2014	2015	2016	2017
	<i>volumemutatie</i>				
Nieuwbouw	-17,0%	-2,5%	32,0%	12,0%	10,0%
Herstel en verbouw	-6,5%	9,0%	23,5%	21,5%	7,0%
Onderhoud	1,0%	4,5%	5,5%	6,0%	1,5%
Totaal woningbouwproductie	-9,0%	3,0%	21,0%	13,5%	7,0%
<i>niveau in mln euro, prijzen 2015</i>	17.600	18.125	21.975	24.900	26.650

Bron: EIB (december 2016)

Ontwikkeling utiliteitsbouwproductie 2013 - 2017

	2013	2014	2015	2016	2017
	<i>volumemutatie</i>				
Nieuwbouw	-8,5%	-0,5%	-3,0%	1,0%	4,5%
Herstel en verbouw	-2,0%	3,0%	2,5%	5,0%	3,0%
Onderhoud	-5,0%	0,5%	4,0%	4,0%	2,5%
Totaal utiliteitsbouwproductie	-6,0%	1,0%	0,5%	3,0%	3,5%
<i>niveau in mln euro, prijzen 2015</i>	17.250	17.425	17.500	18.000	18.625

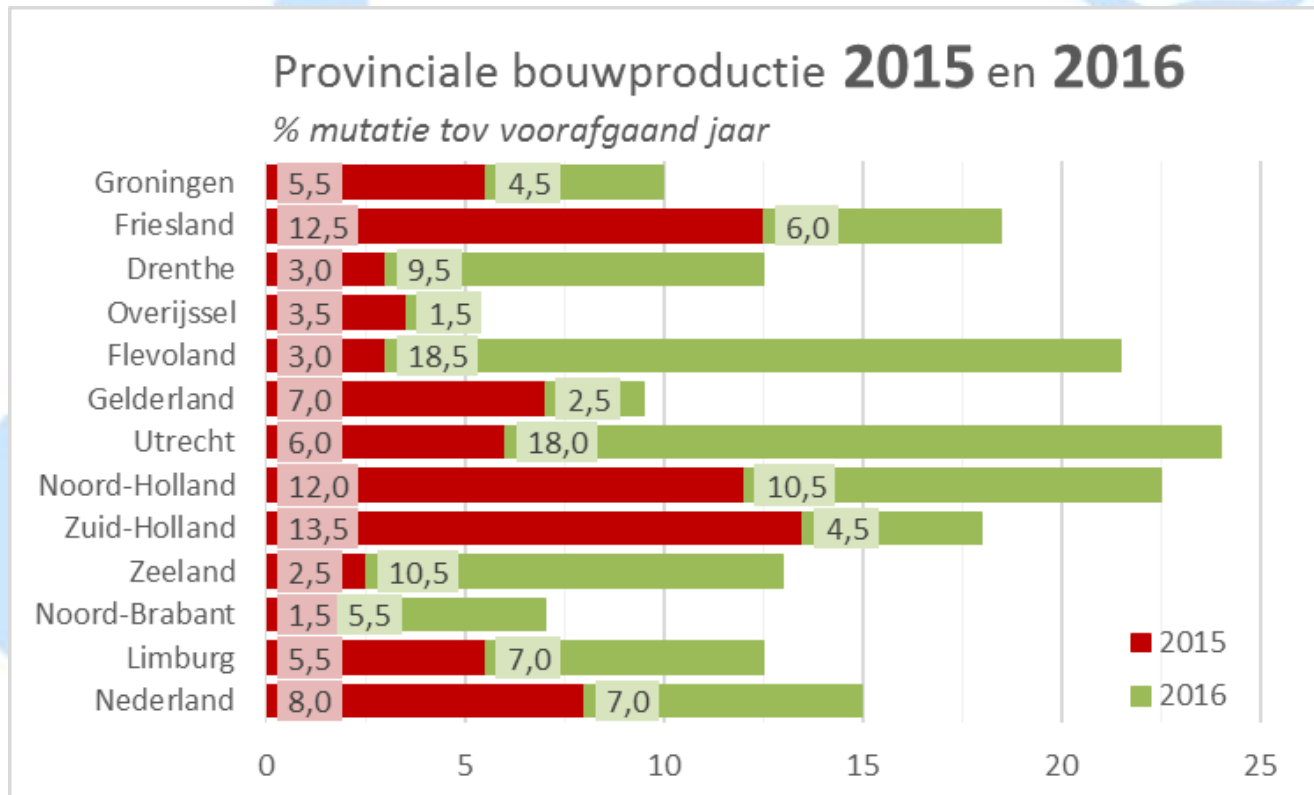
Bron: EIB (december 2016)

Ontwikkeling gww-productie 2013 - 2017

	2013	2014	2015	2016	2017
	<i>volumemutatie</i>				
Nieuwbouw, herstel en verbouw	-2,0%	4,5%	2,5%	3,0%	2,5%
Onderhoud	3,5%	1,0%	-0,5%	1,0%	1,5%
Totaal gww-productie	0,5%	3,0%	1,0%	2,0%	2,0%
<i>niveau in mln euro, prijzen 2015</i>	14.525	14.950	15.125	15.500	15.750

Bron: EIB (december 2016)

Provinciale bouwproductie 2015 - 2016



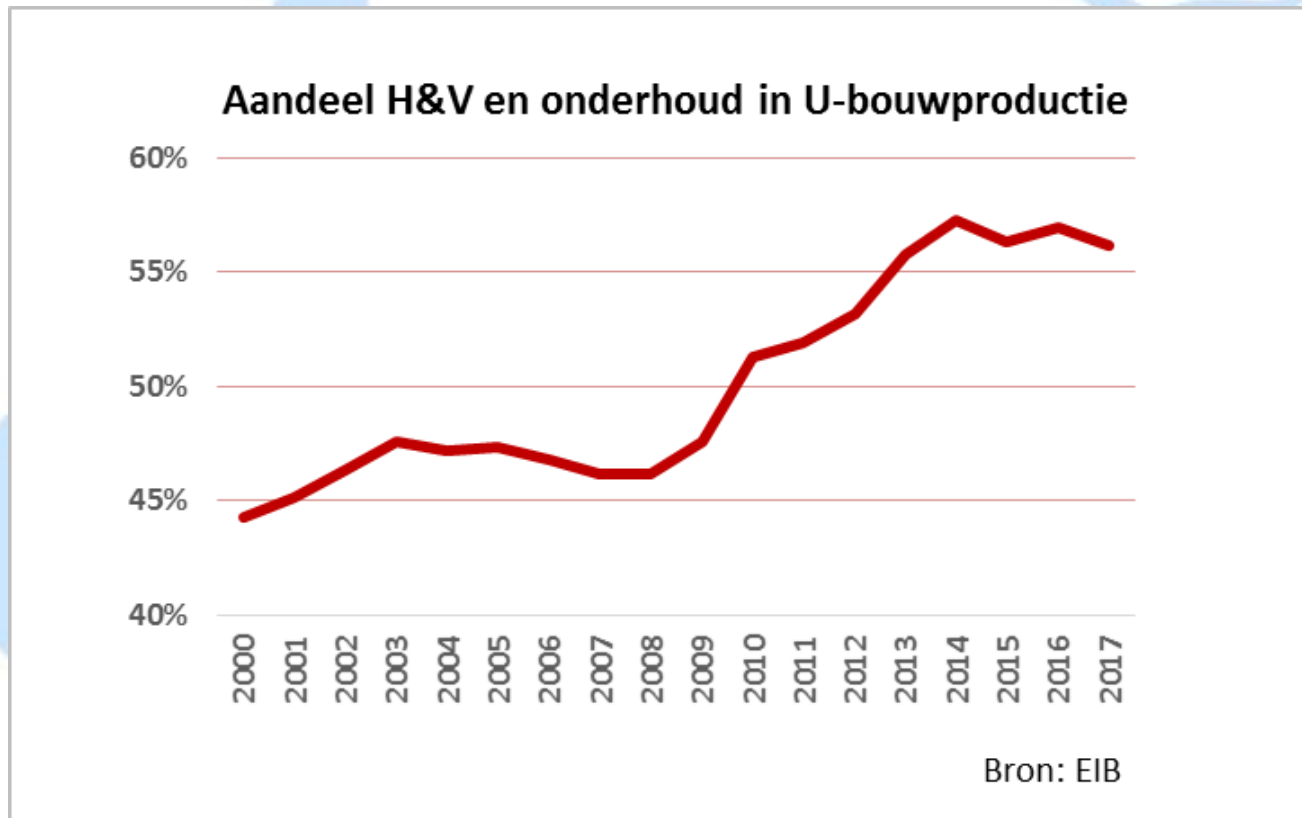
Bron: EIB (december 2016)

Bouwproductie 2017 t.o.v 2008

	2008	2017	mutatie	
<i>mln euro, prijsniveau 2015</i>				
Woningbouw				
Nieuwbouw	14.525	11.525	-3.000	-20,5%
Herstel en verbouw	7.600	8.650	1.050	14,0%
Onderhoud	5.100	6.425	1.325	26,0%
Totaal woningbouwproductie	27.225	26.600	-625	-2,5%
Utiliteitsbouw				
Nieuwbouw	11.725	8.300	-3.425	-29,0%
Herstel en verbouw	5.975	6.100	125	2,0%
Onderhoud	3.800	4.200	400	10,5%
Totaal utiliteitsbouwproductie	21.500	18.600	-2.900	-13,5%
Grond-, water- en wegebouw				
Nieuwbouw en herstel	10.000	9.550	-450	-4,5%
Klein onderhoud	6.500	6.275	-225	-3,5%
Totaal GWW-productie	16.500	15.825	-675	-4,0%
Externe onderaanneming	3.275	3.325	50	1,5%
Bouwproductie	68.500	64.350	-4.150	-6,0%

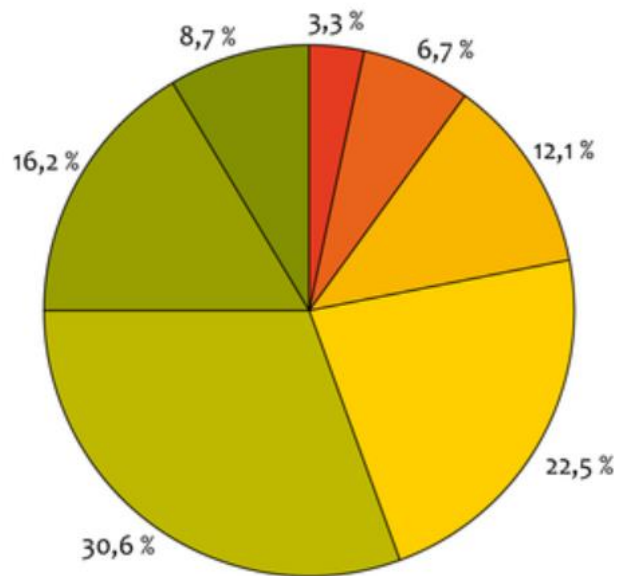
Bron: EIB (december 2016)

Belang H&V en onderhoud neemt toe 2000 - 2017



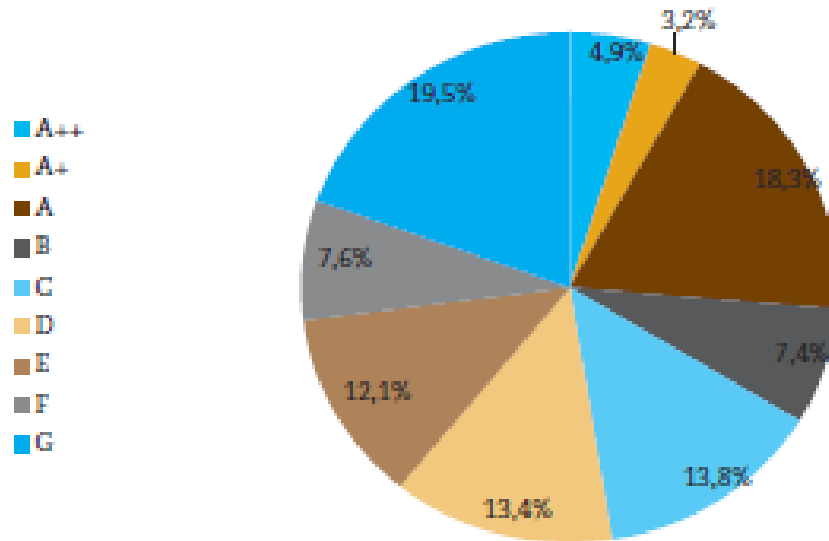
Bron: EIB (december 2016)

Labelverdeling woningen, 1 januari 2016



Bron: RVO.

Verdeling kantorenvorraad naar energielabel, 2014, (exclusief monumenten)



Bron: BAG, RVO, ECN, bewerking EIB

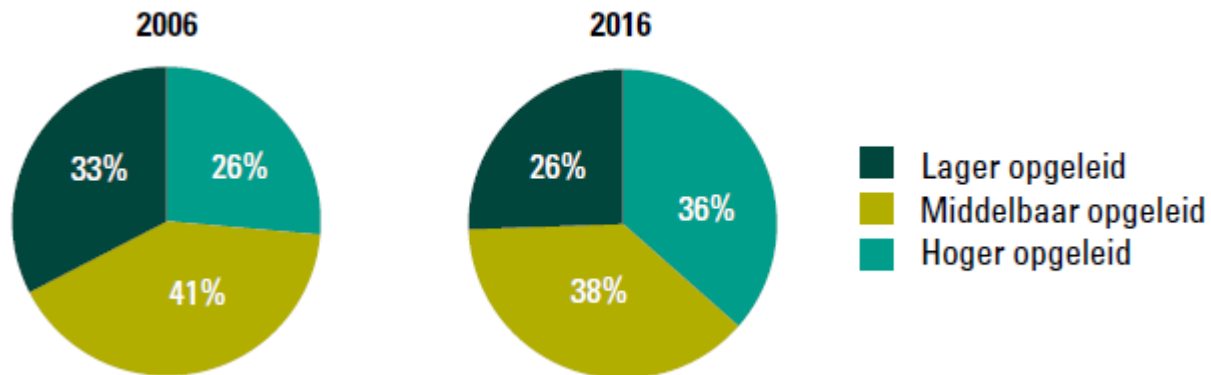
Ontwikkeling werkgelegenheid in de bouw 2013 - 2017

	2013	2014	2015	2016	2017
	<i>Arbeidsvolume, duizend arbeidsjaren</i>				
Werknemers	295	279	273	275	286
Zelfstandigen	105	104	112	119	125
Totaal bouwnijverheid	400	382	385	394	411
% mutatie		-4,5%	0,5%	2,5%	4,5%
Uitzendkrachten / gedetacheerd	16	17	21	23	23
% mutatie		6,3%	23,5%	10,0%	0,0%

Bron: EIB (december 2016)

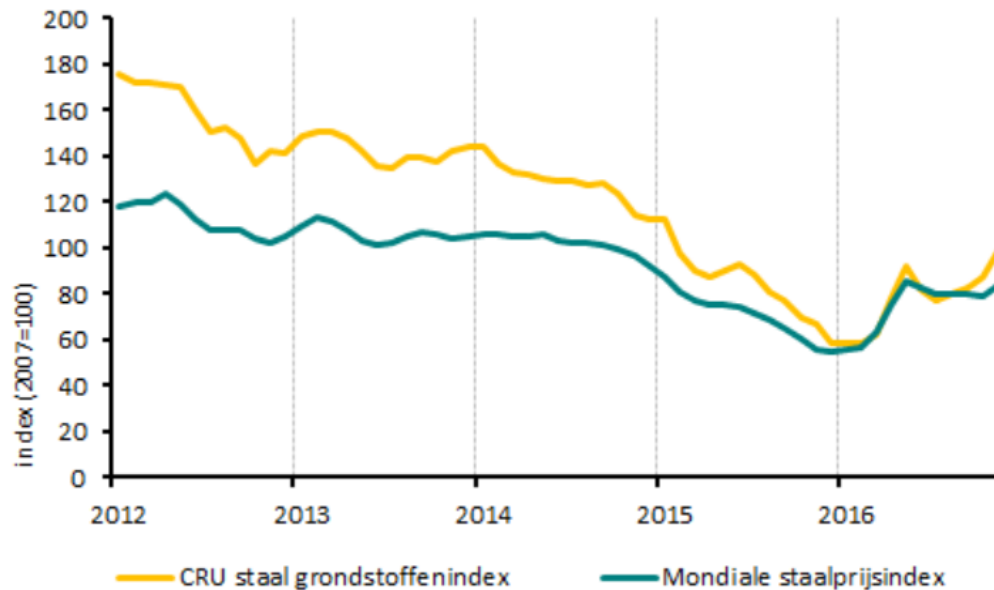
Opleidingsniveau in de bouw 2006 en 2016

Opleidingsniveau in de bouw verandert



Bron: CBS, ABN AMRO Economische Bureau (december 2016)

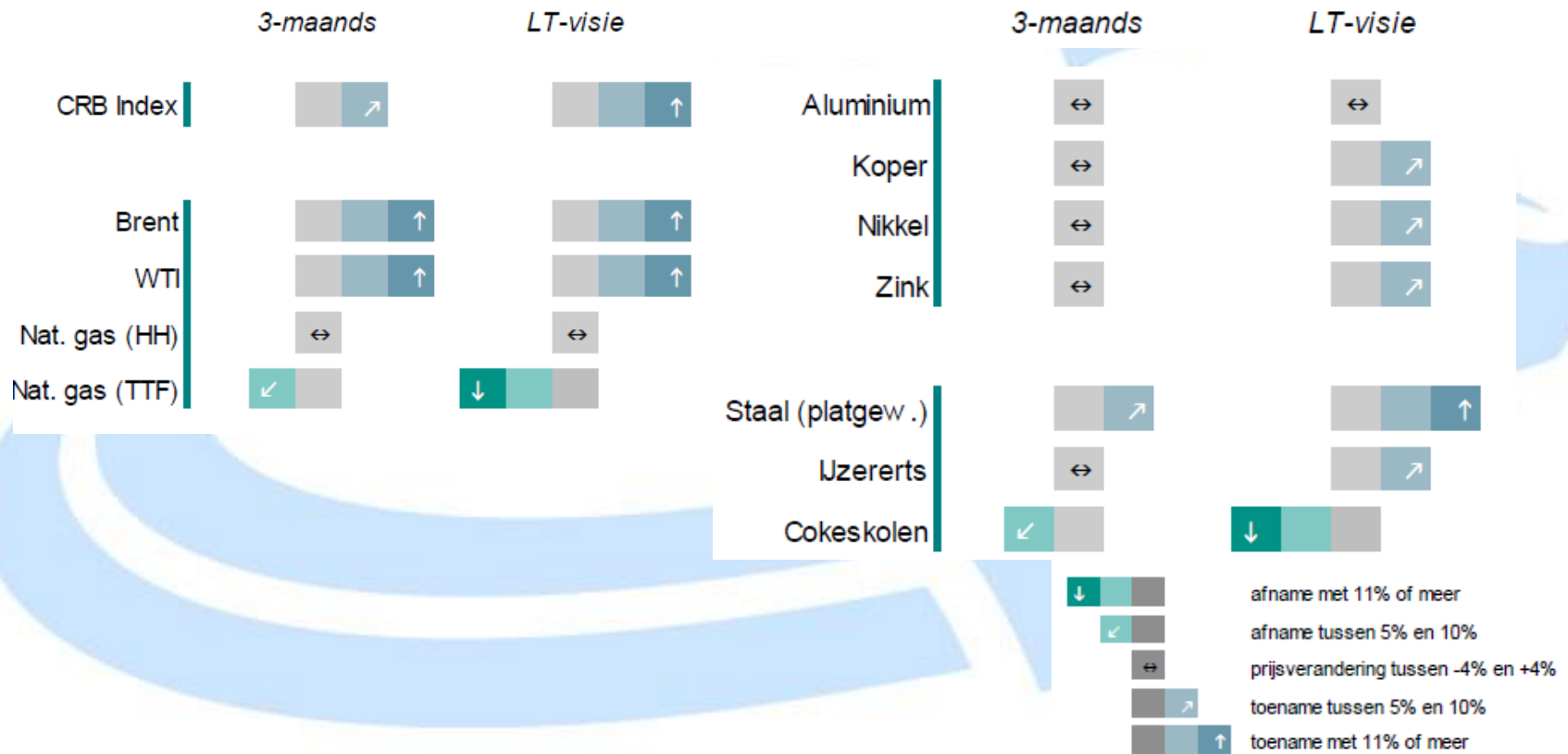
Prijs ruwe grondstoffen stuwt de staalprijs



Bron: ABN AMRO Economisch Bureau (december 2016)

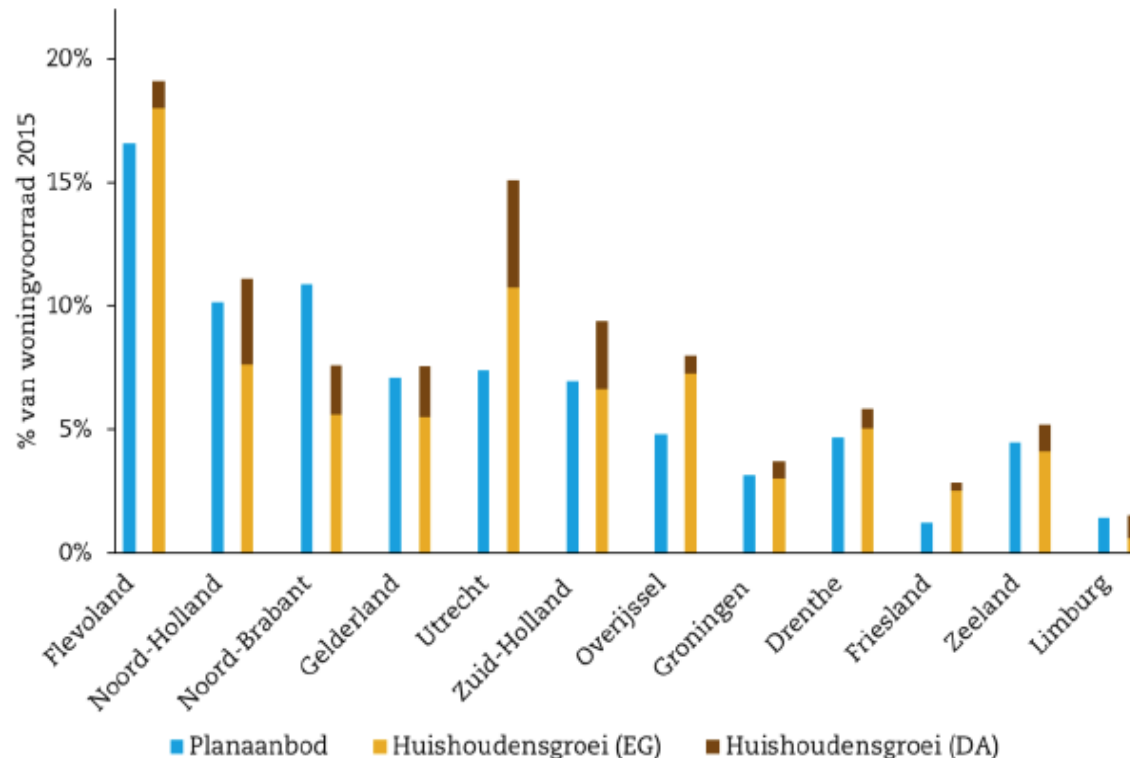
Grondstofprijzen 3-maands en LT-visie

ABN AMRO prijsverwachting



Bron: ABN AMRO Economisch Bureau (oktober 2016)

Figuur 2.3 Netto¹ planaanbod en huishoudensgroei (EG en DA) naar regio (% totale woningvoorraad), 2015-2025²

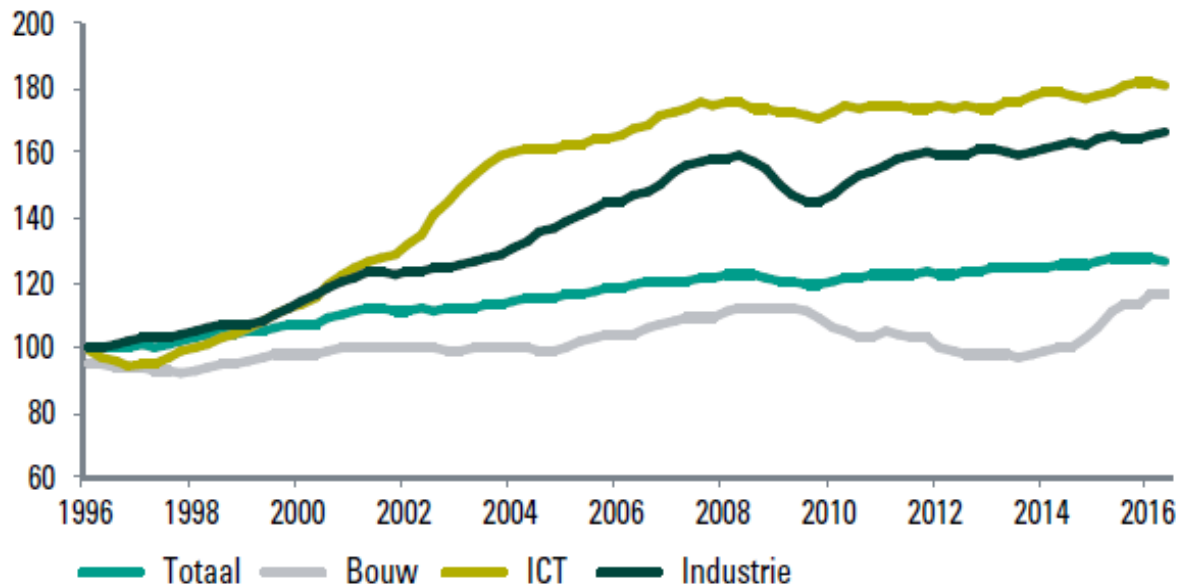


1. Van de provincies Drenthe, Gelderland en Flevoland wordt het bruto planaanbod weergegeven.
2. Van de volgende provincies is de plantermijn anders dan 2015-2025: Utrecht (2015-2028), Drenthe (voor één COROP-regio cijfers enkel tot 2020), Friesland (2015-2019), Zeeland (2015-2022), Limburg (2015-2019). Bij de provincies Friesland, Zeeland en Limburg bestrijkt de huishoudensgroei eenzelfde termijn als de planperiode.

Bron: EIB

Arbeidsproductiviteit bouw verbetert, maar is nog laag

Toegevoegde waarde per gewerkt uur



Bron: CBS, ABN AMRO Economisch Bureau (december 2016)

- Nederland staat er economisch goed voor, staatsfinanciën op orde
- Ook de bouw gaat een (kwantitatief) goed 2017 tegemoet
- Vooralsnog blijft de woningnieuwbouw de motor van de groei
- GWW productie groeit bescheiden
- Groeitempo loopt echter wel terug
- Productiegroei leidt nog nauwelijks tot werkgelegenheidsgroei
- Ondanks sterke groeicijfers is niveau 2008 nog niet bereikt
- Nog veel stappen in verduurzaming woningen & kantoren te zetten
- Herstel, verbouw en onderhoud neemt in belang toe
- Grondstofprijzen zullen stijgen
- Planaanbod schiet tekort
- Arbeidsproductiviteit stijgt laatste jaren sterk, maar blijft achter bij andere sectoren